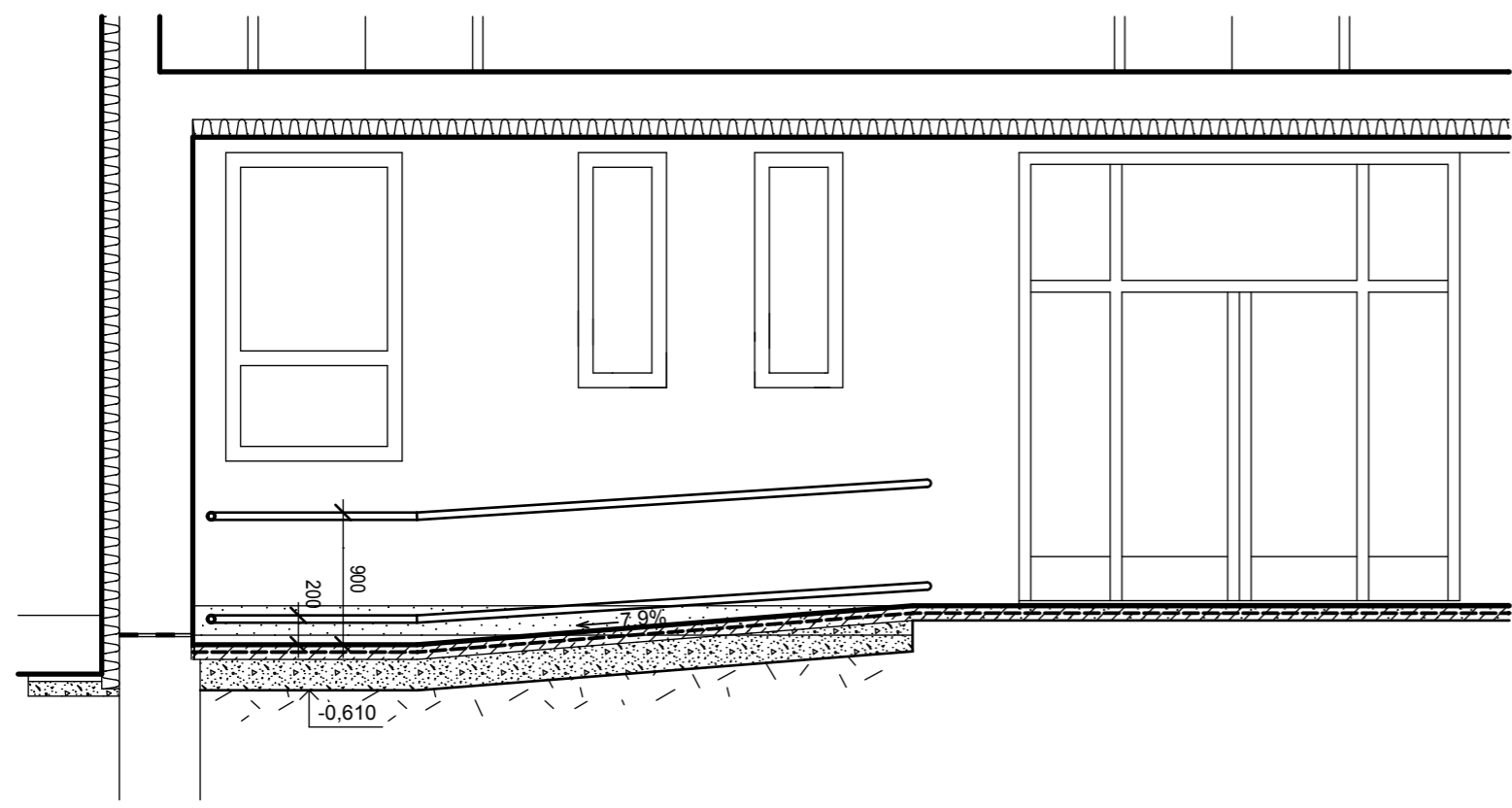
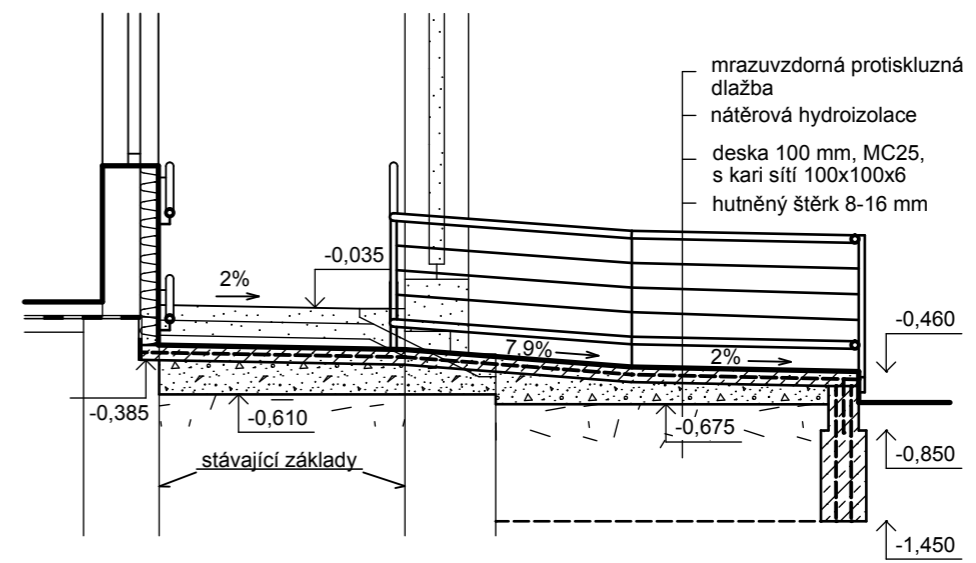


Řezy

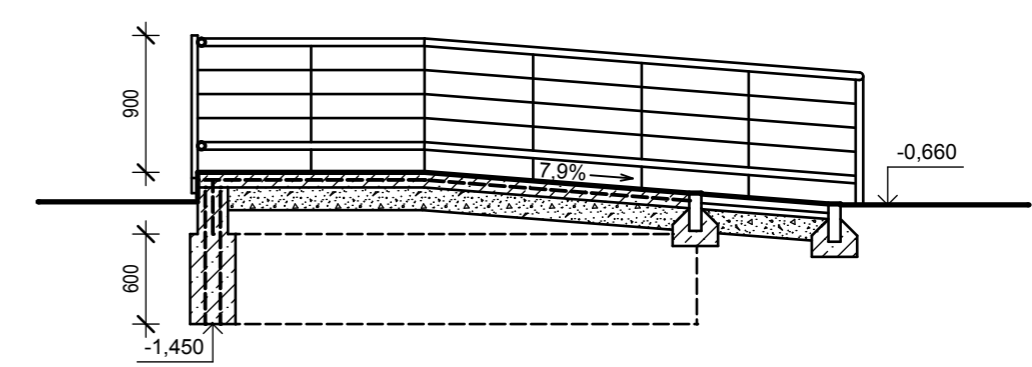
C - C




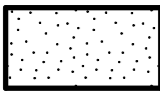
B - B



A - A



Legenda

-  Stávající konstrukce
-  Bourané konstrukce

Hlavní inženýr projektu : Ing.arch. Helena Ruseva		KV-SVISS, s.r.o. Závodu míru 579 360 17 Karlovy Vary Tel., fax. 353 561 698		
Zodpovědný projektant : Ing.arch. Helena Ruseva				
Výpracoval: Ing.arch. Helena Ruseva				
Obec : Karlovy Vary				
Kraj : Karlovarský				
Objednatel : Statutární město K.Vary, Moskevská 1, 361 20 Karlovy Vary				
Název akce: ZUŠ Karlovy Vary, Školní 742 - výměna výplní otvorů a zateplení obvod. pláště		Datum : 07/2013		Paré č. :
		Stupeň : projekt		
		Zakázka : 306/35/13		
		Měř. : 1:50	Č. výkr. : 16	
Rampa - řezy				